

Motores trifásicos em carcaça de alumínio

Motores en carcasa de aluminio

Aluminium frame motors

Moteurs en boîtier aluminium

UMA



MOTORES EM CARÇA DE ALUMÍNIO | MOTORES EN CARCASA DE ALUMÍNIO ALUMINIUM FRAME MOTORS | MOTEURS EN BOÎTIER ALUMINIUM



- ✓ Leve
Fiável
Design atrativo
- ✓ Ligero
Fiable
Diseño atractivo
- ✓ Lightweight
Reliable
Attractive design
- ✓ Léger
Fiable
Design attrayant

ROLAMENTOS - DIMENSÕES | RODAMIENTOS - DIMENSIONES BEARINGS - DIMENSIONS | ROULEMENTS - DIMENSIONS

H	DE	NDE
56	6201 2Z C3	6201 2Z C3
63	6201 2Z C3	6201 2Z C3
71	6202 2Z C3	6202 2Z C3
80	6204 2Z C3	6204 2Z C3
90	6205 2Z C3	6205 2Z C3
100	6206 2Z C3	6206 2Z C3
112	6306 2Z C3	6206 2Z C3
132	6308 2Z C3	6208 2Z C3

VEDANTES / BUCINS | RETENES / PRENSAESTOPAS SEALS / CABLE GLANDS | SCELLÉS / PRESSE-ÉTOUPE

H	DE	NDE	BUCINS/ PRENSAESTOPAS CABLE GLANDES/ PRESSE-ÉTOUPE
56	12x22x5	12x22x5	M16
63	12x22x5	12x22x5	M16
71	15x25x7	15x25x7	M20
80	20x34x7	20x34x7	M20
90	25x37x7	25x37x7	M20
100	30x44x7	30x44x7	M20
112	30x44x7	30x44x7	M25
132	40x58x7	40x58x7	M25

Segundo o regulamento Europeu EC 640/2009, todos os motores com serviço contínuo devem cumprir os níveis de eficiência.
 Según la normativa europea CE 640/2009, todos los motores en servicio continuo deben cumplir los niveles de eficiencia.
 According to European regulation EC 640/2009, all motors in continuous service must fulfil the efficiency levels.
 Conformément à la réglementation européenne EC 640/2009, tous les moteurs en service continu doivent respecter les niveaux d'efficacité.

0.12 ≥ Pn > 0.75 kW - IE2
 0.75 ≥ Pn > 75 kW - IE3
 75 ≥ Pn ≥ 200 kW - IE4
 Pn > 200 kW - IE3

3~400 V. 50Hz

IE 4

	Pn		RPM	IN	Eff			Cosφ	Tn	Ia/In	Ta/Tn	Tm/Tn	LpA	Kg
	kW	Cv	min-1	A	100%	75%	50%	FP-100%	N.m				dB(A)	
II - 3000 rpm														
UM4A 80M1-2	0,75	1,0	2900	1,62	83,5	83,6	81,5	0,80	2,47	8,8	3,7	3,9	67	9,5
UM4A 80M2-2	1,1	1,5	2910	2,27	85,2	85,2	83,3	0,82	3,61	10,0	4,0	4,2	67	12,0
UM4A 90S-2	1,5	2,0	2910	3,09	86,5	86,5	84,6	0,81	4,92	9,6	3,6	2,8	72	14,5
UM4A 90L-2	2,2	3,0	2900	4,35	88,0	88,2	86,9	0,83	7,24	10,5	4,0	4,2	72	18,5
UM4A 100L-2	3,0	4,0	2910	5,40	89,1	89,4	88,4	0,90	9,84	11,0	3,7	2,9	76	28,0
UM4A 112M-2	4,0	5,5	2920	7,05	90,0	90,4	89,7	0,91	13,1	10,5	3,5	2,6	77	35,0
UM4A 132S1-2	5,5	7,5	2940	9,70	90,9	90,9	89,5	0,90	17,9	10,5	3,4	2,3	80	49,0
UM4A 132S2-2	7,5	10	2940	12,97	91,7	91,7	90,7	0,91	24,4	10,0	3,8	2,3	80	59,0
IV - 1500 rpm														
UM4A 80M2-4	0,75	1,0	1450	1,89	85,7	85,3	82,8	0,67	4,94	7,3	3,7	4,0	58	13,0
UM4A 90S-4	1,1	1,5	1435	2,64	87,2	87,1	84,4	0,69	7,32	8,2	4,8	3,8	61	18,0
UM4A 90L-4	1,5	2,0	1455	3,46	88,2	88,1	86,1	0,71	9,84	9,2	4,8	3,8	61	21,5
UM4A 100L1-4	2,2	3,0	1460	4,67	89,5	89,6	88,2	0,76	14,4	9,5	3,5	3,0	64	26,0
UM4A 100L2-4	3,0	4,0	1460	6,39	90,4	89,7	88,1	0,75	19,6	9,5	3,8	3,4	64	33,0
UM4A 112M-4	4,0	5,5	1460	7,92	91,1	91,0	90,0	0,80	26,2	9,8	4,0	3,0	65	41,0
UM4A 132S-4	5,5	7,5	1470	10,80	91,9	92,2	91,5	0,80	35,7	10,0	3,4	2,1	71	56,0
UM4A 132M-4	7,5	10	1470	14,44	92,6	92,8	92,2	0,81	48,7	10,2	4,4	2,2	71	74,0
VI - 1000 rpm														
UM4A 90S-6	0,75	1,0	960	2,08	82,7	81,6	77,7	0,63	7,46	5,7	2,8	2,4	59	15,5
UM4A 90L-6	1,1	1,5	960	2,89	84,5	83,5	80,5	0,65	10,9	5,9	3,1	2,5	59	20,0
UM4A 100L-6	1,5	2,0	965	3,50	85,9	86,2	84,5	0,72	14,8	6,5	2,7	1,9	61	28,0
UM4A 112M-6	2,2	3,0	970	5,27	87,4	87,2	85,4	0,69	21,7	7,5	3,0	2,6	64	35,0
UM4A 132S-6	3,0	4,0	975	6,88	88,6	88,7	87,4	0,71	29,4	7,1	2,5	1,9	64	47,0
UM4A 132M1-6	4,0	5,5	975	8,72	89,5	89,8	88,8	0,74	39,2	8,0	2,8	1,8	68	55,0
UM4A 132M2-6	5,5	7,5	975	11,70	90,5	90,7	89,7	0,75	53,9	8,2	3,3	1,8	68	68,0
VIII - 750 rpm														
UM4A 100L1-8	0,75	1,0	710	2,16	78,4	77,8	77,4	0,64	10,1	4,3	2,1	2,8	59	20,5
UM4A 100L2-8	1,1	1,5	710	3,07	80,8	80,7	78,1	0,64	14,8	4,4	2,3	2,6	59	26,0
UM4A 112M-8	1,5	2,0	715	4,16	82,6	82,3	79,5	0,63	20,0	5,1	2,5	3,0	61	33,0
UM4A 132S-8	2,2	3,0	725	5,87	84,5	85,5	82,5	0,64	29,0	5,6	2,3	3,0	64	50,0
UM4A 132M-8	3,0	4,0	725	7,52	85,9	86,0	84,2	0,67	39,5	6,3	2,5	3,1	64	61,0

Ta/Tn - Binário de arranque / Binário nominal | Par de arranque / Par nominal | Starting torque / Rated torque | Couple de démarrage / Couple nominal

Ia/In - Intensidade de arranque / Intensidade nominal | Intensidad de arranque / Intensidad nominal | Starting intensity / Nominal intensity | Intensité de départ / Intensité nominale

Tm/Tn - Binário máximo / Binário nominal | Par máximo / Par nominal | Maximum torque / Nominal torque | Couple maximum / Couple nominal

	Pn		RPM	IN	Eff			Cosφ	Tn	Ia/In	Ta/Tn	Tm/Tn	LpA	Kg
	kW	Cv	min-1	A	100%	75%	50%	FP-100%	N.m				dB(A)	
II - 3000 rpm														
UM3A 80M1-2	0,75	1,0	2890	1,66	80,7	80,3	77,2	0,81	2,48	7,4	3,1	3,2	67	8,9
UM3A 80M2-2	1,1	1,5	2890	2,31	82,7	82,5	79,9	0,83	3,63	8,7	3,4	3,4	67	10,6
UM3A 90S-2	1,5	2,0	2900	3,14	84,2	83,8	81,4	0,82	4,94	8,3	3,5	3,7	72	14,0
UM3A 90L1-2	2,2	3,0	2910	4,51	85,9	86,1	84,7	0,82	7,22	8,1	3,1	3,5	72	16,3
UM3A 100L1-2	3,0	4,0	2910	5,59	87,1	87,5	86,3	0,89	9,84	9,4	3,2	3,6	76	23,7
UM3A 112M1-2	4,0	5,5	2920	7,20	88,1	88,2	87,0	0,91	13,1	10,5	3,4	3,9	77	30,1
UM3A 132S1-2	5,5	7,5	2930	10,00	89,2	89,4	88,2	0,89	17,9	10,0	3,2	4,0	80	43,4
UM3A 132S2-2	7,5	10,0	2930	13,35	90,1	90,2	89,1	0,90	24,4	11,9	3,6	4,7	80	51,7
Carcaça reduzida • Carcasa reducida • Reduced frame • Carcasse réduit														
UM3A 71M3-2	0,75	1,0	2870	1,64	80,7	80,8	78,2	0,82	2,50	7,1	3,0	3,2	65	7,1
UM3A 80M3-2	1,5	2,0	2910	3,17	84,2	83,9	81,5	0,81	4,92	9,6	4,0	4,0	70	12,5
UM3A 90L2-2	3,0	4,0	2910	6,21	87,1	87,1	84,2	0,80	9,84	9,6	4,0	4,1	74	18,5
UM3A 100L2-2	4,0	5,5	2910	7,28	88,1	88,7	88,1	0,90	13,1	10,1	3,3	3,6	77	27,6
UM3A 112M2-2	5,5	7,5	2920	9,78	89,2	89,6	89,1	0,91	17,9	11,9	3,3	4,2	78	35,7
UM3A 112M3-2	7,5	10,0	2920	13,06	90,1	91,0	90,0	0,92	24,5	11,4	3,5	3,8	80	40,0
UM3A 132M1-2	9,2	12,5	2930	16,10	90,6	91,2	90,5	0,91	30,0	11,6	3,2	4,2	81	58,3
UM3A 132M2-2	11,0	15,0	2930	18,92	91,2	91,5	91,2	0,92	35,9	12,2	3,6	4,1	83	63,5
UM3A 132M3-2	15,0	20,0	2940	26,18	91,9	92,1	91,2	0,90	48,7	14,4	4,9	4,9	86	75,0
IV - 1500 rpm														
UM3A 80M2-4	0,75	1,0	1440	1,80	82,5	82,5	80,1	0,73	4,97	6,3	3,1	3,1	58	11,7
UM3A 90S-4	1,1	1,5	1440	2,59	84,1	84,2	82,9	0,73	7,29	7,1	4,0	3,4	61	15,1
UM3A 90L-4	1,5	2,0	1430	3,43	85,3	85,5	84,1	0,74	10,0	7,1	3,4	3,3	61	18,0
UM3A 100L1-4	2,2	3,0	1450	4,58	86,7	87,1	86,2	0,80	14,5	7,9	2,8	3,3	64	23,9
UM3A 100L2-4	3,0	4,0	1450	6,33	87,7	88,0	86,9	0,78	19,8	8,1	3,3	3,4	64	28,3
UM3A 112M1-4	4,0	5,5	1450	7,95	88,6	88,8	88,2	0,82	26,3	8,6	3,1	3,7	65	33,9
UM3A 132S-4	5,5	7,5	1460	10,54	89,6	89,8	89,4	0,84	36,0	9,0	2,3	3,5	71	47,4
UM3A 132M1-4	7,5	10,0	1460	14,26	90,4	90,9	90,3	0,84	49,1	8,9	2,6	3,4	71	57,4
Carcaça reduzida • Carcasa reducida • Reduced frame • Carcasse réduit														
UM3A 80M3-4	1,1	1,5	1430	2,55	84,1	84,9	83,7	0,74	7,35	6,6	3,0	3,1	61	13,8
UM3A 112M2-4	5,5	7,5	1450	11,08	89,6	89,9	89,1	0,80	36,2	9,1	3,8	3,7	71	39,1
UM3A 132M2-4	9,2	12,5	1460	17,84	90,8	91,3	90,7	0,82	60,2	10,0	3,2	3,6	74	60,0

Ta/Tn - Binário de arranque / Binário nominal | Par de arranque / Par nominal | Starting torque / Rated torque | Couple de démarrage / Couple nominal

Ia/In - Intensidade de arranque / Intensidade nominal | Intensidad de arranque / Intensidad nominal | Starting intensity / Nominal intensity | Intensité de départ / Intensité nominale

Tm/Tn - Binário máximo / Binário nominal | Par máximo / Par nominal | Maximum torque / Nominal torque | Couple maximum / Couple nominal

3~400 V. 50Hz

IE3

	Pn		RPM	IN	Eff			Cosφ	Tn	Ia/In	Ta/Tn	Tm/Tn	LpA	Kg
	kW	Cv	min-1	A	100%	75%	50%	FP-100%	N.m				dB(A)	
VI - 1000 rpm														
UM3A 90S-6	0,75	1,0	950	2,05	78,9	80,1	78,1	0,67	7,54	4,7	2,3	2,6	59	13,8
UM3A 90L1-6	1,1	1,5	950	2,93	81,0	81,1	78,4	0,67	11,1	5,2	2,7	2,9	59	16,2
UM3A 100L1-6	1,5	2,0	955	3,75	82,5	83,0	81,8	0,70	15,0	5,5	2,4	2,9	61	22,1
UM3A 112M1-6	2,2	3,0	965	5,54	84,3	84,5	83,2	0,68	21,8	5,5	2,0	2,5	64	27,1
UM3A 132S-6	3,0	4,0	965	6,84	85,6	86,0	85,1	0,74	29,7	6,0	2,0	2,7	64	38,6
UM3A 132M1-6	4,0	5,5	970	8,99	86,8	87,1	86,2	0,74	39,4	6,8	2,3	3,0	68	47,6
UM3A 132M2-6	5,5	7,5	975	12,70	88,0	88,3	87,1	0,71	53,9	7,4	2,9	3,5	68	55,7
Carcaça reduzida • Carcasa reducida • Reduced frame • Carcasse réduit														
UM3A 80M3-6	0,75	1,0	935	2,18	78,9	78,2	74,4	0,63	7,66	4,9	2,8	3,1	59	12,5
UM3A 90L2-6	1,5	2,0	950	3,92	82,5	82,7	80,5	0,67	15,1	5,6	2,9	3,0	61	21,3
UM3A 100L2-6	2,2	3,0	955	5,23	84,3	85,1	83,9	0,72	22,0	6,2	2,5	3,0	64	27,7
UM3A 112M2-6	3,0	4,0	965	7,33	85,6	86,2	84,8	0,69	29,7	6,3	2,5	2,9	64	33,1
UM3A 132M3-6	7,5	10,0	970	16,88	89,1	89,6	88,6	0,72	73,8	8,3	3,3	3,2	68	67,6
VIII - 750 rpm														
UM3A 100L1-8	0,75	1,0	710	2,26	75,0	74,3	70,5	0,64	10,1	4,3	2,1	2,6	59	19,6
UM3A 100L2-8	1,1	1,5	700	3,01	77,7	77,8	75,9	0,68	15,0	4,3	2,1	2,4	59	21,1
UM3A 112M-8	1,5	2,0	715	4,18	79,7	78,9	76,9	0,65	20,0	5,0	2,3	2,7	61	29,3
UM3A 132S-8	2,2	3,0	725	5,87	81,9	82,0	80,2	0,66	29,0	5,4	2,5	2,8	64	44,5
UM3A 132M-8	3,0	4,0	725	7,98	83,5	82,5	80,7	0,65	39,5	6,1	2,6	3,0	64	53,0

Ta/Tn - Binário de arranque / Binário nominal | Par de arranque / Par nominal | Starting torque / Rated torque | Couple de démarrage / Couple nominal

Ia/In - Intensidade de arranque / Intensidade nominal | Intensidad de arranque / Intensidad nominal | Starting intensity / Nominal intensity | Intensité de départ / Intensité nominale

Tm/Tn - Binário máximo / Binário nominal | Par máximo / Par nominal | Maximum torque / Nominal torque | Couple maximum / Couple nominal

3~400 V. 50Hz

IE 2

	Pn		RPM	IN	Eff			Cosφ	Tn	Ia/In	Ta/Tn	Tm/Tn	LpA	Kg
	kW	Cv	min-1	A	100%	75%	50%	FP-100%	N.m				dB(A)	
II - 3000 rpm														
UM2A 63M1-2	0,18	0,25	2840	0,52	66,5	64,3	56,5	0,75	0,61	4,7	2,0	2,5	61	3,6
UM2A 63M2-2	0,25	0,33	2840	0,66	69,8	68,5	62,6	0,78	0,84	5,2	2,5	2,7	61	3,9
UM2A 71M1-2	0,37	0,50	2840	0,90	71,5	70,9	65,8	0,83	1,24	5,1	2,0	2,2	64	4,9
UM2A 71M2-2	0,55	0,75	2860	1,27	75,1	75,2	71,4	0,83	1,84	5,9	2,3	2,4	64	5,8
UM2A 80M1-2	0,75	1,0	2840	1,73	77,4	78,0	75,2	0,81	2,52	6,1	2,6	2,8	67	8,4
UM2A 80M2-2	1,1	1,5	2860	2,43	79,6	79,9	77,5	0,82	3,67	7,0	2,6	2,6	67	9,8
UM2A 90S-2	1,5	2,0	2880	3,25	81,3	81,6	79,5	0,82	4,97	7,2	2,8	3,0	72	12,4
UM2A 90L-2	2,2	3,0	2890	4,60	83,2	83,8	82,1	0,83	7,27	7,6	2,8	3,1	72	15,0
UM2A 100L-2	3,0	4,0	2890	6,09	84,6	84,9	83,2	0,84	9,91	7,6	3,0	3,6	76	21,7
UM2A 112M1-2	4,0	5,5	2920	7,56	85,8	86,2	85,0	0,89	13,1	9,6	3,3	3,6	77	26,7
UM2A 132S1-2	5,5	7,5	2920	10,25	87,0	87,6	86,6	0,89	18,0	8,3	2,4	3,4	80	39,7
UM2A 132S2-2	7,5	10,0	2930	13,50	88,1	88,6	87,9	0,91	24,4	9,8	2,5	3,5	80	47,3
Carcaça reduzida · Carcasa reducida · Reduced frame · Carcasse réduit														
UM2A 63M3-2	0,37	0,50	2840	0,98	69,8	68,5	62,6	0,78	1,24	5,1	2,0	2,4	62	4,6
UM2A 112M2-2	5,5	7,5	2920	10,48	87,0	87,3	86,1	0,87	18,0	10,2	3,4	4,1	78	32,5

Pn ≥ 0.75 kW Serviço / Servicio / Duty / Service - S3 70%

Ta/Tn - Binário de arranque / Binário nominal | Par de arranque / Par nominal | Starting torque / Rated torque | Couple de démarrage / Couple nominal

Ia/In - Intensidade de arranque / Intensidade nominal | Intensidad de arranque / Intensidad nominal | Starting intensity / Nominal intensity | Intensité de départ / Intensité nominale

Tm/Tn - Binário máximo / Binário nominal | Par máximo / Par nominal | Maximum torque / Nominal torque | Couple maximum / Couple nominal

3~400 V. 50Hz

IE 2

	Pn		RPM	IN	Eff			Cosφ	Tn	Ia/In	Ta/Tn	Tm/Tn	LpA	Kg
	kW	Cv	min-1	A	100%	75%	50%	FP-100%	N.m				dB(A)	
IV - 1500 rpm														
UM2A 63M1-4	0,12	0,17	1395	0,44	60,1	56,7	48,2	0,65	0,82	3,5	2,2	2,3	52	3,5
UM2A 63M2-4	0,18	0,25	1350	0,55	64,7	64,9	60,3	0,73	1,27	3,6	2,0	2,1	52	4,0
UM2A 71M1-4	0,25	0,33	1400	0,77	69,6	68,5	62,9	0,67	1,71	4,1	2,2	2,3	55	5,2
UM2A 71M2-4	0,37	0,50	1400	1,01	72,7	73,0	69,2	0,73	2,52	4,7	2,4	2,5	55	6,3
UM2A 80M1-4	0,55	0,75	1420	1,47	77,1	77,1	73,9	0,70	3,70	5,4	2,4	2,8	57	8,9
UM2A 80M2-4	0,75	1,0	1420	1,92	79,6	79,8	77,1	0,71	5,04	5,7	2,7	2,9	58	10,4
UM2A 90S-4	1,1	1,5	1430	2,60	81,4	81,9	79,7	0,75	7,35	6,8	2,9	3,1	61	13,9
UM2A 90L1-4	1,5	2,0	1430	3,44	82,8	83,4	81,6	0,76	10,0	6,5	3,1	3,2	61	16,5
UM2A 100L1-4	2,2	3,0	1440	4,59	84,3	85,2	84,3	0,82	14,6	6,6	2,4	2,9	64	22,2
UM2A 100L2-4	3,0	4,0	1450	6,33	85,5	86,1	84,9	0,80	19,8	7,6	2,3	3,2	64	25,9
UM2A 112M1-4	4,0	5,5	1440	8,13	86,6	87,7	87,2	0,82	26,5	7,9	2,5	3,3	65	31,4
UM2A 132S-4	5,5	7,5	1460	10,90	87,7	88,1	87,0	0,83	36,0	8,6	2,1	3,5	71	44,3
UM2A 132M1-4	7,5	10,0	1460	14,70	88,7	89,4	88,6	0,83	49,1	8,9	2,7	3,2	71	54,5
Carcaça reduzida • Carcasa reducida • Reduced frame • Carcasse réduit														
UM2A 63M3-4	0,25	0,33	1385	0,79	68,5	67,7	62,7	0,67	1,72	4,0	2,1	2,3	54	5,4
UM2A 71M3-4	0,55	0,75	1395	1,41	77,1	77,1	75,5	0,73	3,76	4,9	2,5	2,6	57	7,5
UM2A 90L2-4	2,2	3,0	1430	4,96	84,3	84,5	82,3	0,76	14,7	7,7	4,2	4,0	64	18,8
UM2A 100L3-4	4,0	5,5	1440	8,33	86,6	87,4	86,5	0,80	26,5	7,2	2,8	3,2	65	28,6
UM2A 112M2-4	5,5	7,5	1440	11,30	87,8	88,6	88,1	0,80	36,5	8,3	3,7	3,6	71	36,7
UM2A 132M2-4	9,2	12,5	1460	17,51	89,2	90,1	89,9	0,85	60,2	8,7	2,9	3,2	74	56,6
UM2A 132M3-4	11,0	15,0	1460	20,80	89,8	90,5	90,1	0,85	72,0	9,3	3,3	3,6	75	68,0

Pn ≥ 0.75 kW Serviço / Servicio / Duty / Service - S3 70%

3~400 V. 50Hz

IE 2

	Pn		RPM	IN	Eff			Cosφ	Tn	Ia/In	Ta/Tn	Tm/Tn	LpA	Kg
	kW	Cv	min-1	A	100%	75%	50%	FP-100%	N.m				dB(A)	
VI - 1000 rpm														
UM2A 63M2-6	0,12	0,17	850	0,51	50,6	50,2	42,4	0,67	1,35	2,7	1,8	2,0	50	4,5
UM2A 71M1-6	0,18	0,25	850	0,69	56,6	54,4	46,3	0,67	2,02	3,1	1,9	2,2	52	5,0
UM2A 71M2-6	0,25	0,33	910	0,89	61,6	59,7	52,2	0,66	2,62	3,3	2,1	2,3	52	6,0
UM2A 80M1-6	0,37	0,50	935	1,20	67,6	63,8	59,6	0,66	3,78	3,8	1,9	2,2	56	8,9
UM2A 80M2-6	0,55	0,75	935	1,60	73,1	71,6	69,7	0,68	5,62	4,0	2,0	2,4	56	10,2
UM2A 90S-6	0,75	1,0	940	2,19	75,9	75,3	71,1	0,65	7,62	4,5	2,2	2,5	59	12,6
UM2A 90L-6	1,1	1,5	950	2,95	78,1	78,4	75,6	0,69	11,1	4,9	2,0	2,4	59	15,2
UM2A 100L-6	1,5	2,0	950	3,67	79,8	81,7	81,2	0,74	15,1	4,8	1,7	2,2	61	20,7
UM2A 112M-6	2,2	3,0	955	5,32	81,8	82,9	81,8	0,73	22,0	5,5	2,1	2,7	64	26,0
UM2A 132S-6	3,0	4,0	960	6,84	83,3	84,8	84,4	0,76	29,8	5,6	1,6	2,4	64	37,8
UM2A 132M1-6	4,0	5,5	965	9,22	84,6	85,6	84,8	0,74	39,6	5,9	2,0	2,6	68	43,6
UM2A 132M2-6	5,5	7,5	965	12,30	86,0	87,2	86,8	0,75	54,4	6,6	2,4	2,6	68	51,8
Carcaça reduzida · Carcasa reducida · Reduced frame · Carcasse réduit														
UM2A 71M3-6	0,37	0,50	905	1,20	67,6	66,5	60,7	0,66	3,90	3,7	2,4	2,5	54	6,8
UM2A 132M3-6	7,5	10,0	970	16,33	87,2	87,8	87,0	0,76	73,8	7,9	3,1	3,2	68	66,0

Pn ≥ 0.75 kW Serviço / Servicio / Duty / Service - S3 70%

Ta/Tn - Binário de arranque / Binário nominal | Par de arranque / Par nominal | Starting torque / Rated torque | Couple de démarrage / Couple nominal

Ia/In - Intensidade de arranque / Intensidade nominal | Intensidad de arranque / Intensidad nominal | Starting intensity / Nominal intensity | Intensité de départ / Intensité nominale

Tm/Tn - Binário máximo / Binário nominal | Par máximo / Par nominal | Maximum torque / Nominal torque | Couple maximum / Couple nominal

3~400 V. 50Hz

IE 1

	Pn		RPM	IN	Eff			Cosφ	Tn	Ia/In	Ta/Tn	Tm/Tn	LpA	Kg
	kW	Cv	min-1	A	100%	75%	50%	FP-100%	N.m				dB(A)	
II - 3000 rpm														
UM1A 56M1-2	0,09	0,12	2800	0,35	55,6	49,6	39,2	0,67	0,31	3,5	2,4	2,6	58	2,8
UM1A 56M2-2	0,12	0,16	2840	0,37	65,6	61,8	53,2	0,71	0,40	4,3	2,3	2,6	58	3,0
UM1A 63M1-1	0,18	0,25	2840	0,52	66,5	64,3	56,5	0,75	0,61	4,7	2,0	2,5	61	3,7
UM1A 63M2-2	0,25	0,33	2840	0,66	69,8	66,2	56,8	0,78	0,84	5,2	2,5	2,7	61	4,1
UM1A 71M1-1	0,37	0,50	2840	0,91	71,5	70,9	65,8	0,82	1,24	5,1	2,0	2,2	64	5,3
UM1A 71M2-2	0,55	0,75	2850	1,32	73,2	73,4	69,1	0,82	1,84	5,1	1,8	2,3	64	6,1
Carcaça reduzida • Carcasa reducida • Reduced frame • Carcasse réduit														
UM1A 56M3-2	0,18	0,25	2780	0,51	66,5	64,2	56,8	0,77	0,62	4,1	2,3	2,5	61	3,5
UM1A 63M3-2	0,37	0,50	2840	0,98	69,8	65,6	61,2	0,78	1,24	5,1	2,0	2,4	62	4,6
UM1A 71M3-2	0,75	1,0	2840	1,67	77,1	77,5	74,8	0,84	2,52	6,0	2,6	2,6	65	7,1
UM1A 112M3-2	7,5	10	2910	14,14	88,0	88,0	86,4	0,87	24,6	10,3	3,8	4,2	80	37,0
IV - 1500 rpm														
UM1A 56M1-4	0,06	0,08	1400	0,30	52,8	47,7	38,7	0,55	0,41	3,2	3,1	3,2	50	2,9
UM1A 56M2-4	0,09	0,12	1400	0,39	56,2	51,7	43,1	0,59	0,61	3,1	2,3	2,5	50	3,2
UM1A 63M1-4	0,12	0,18	1395	0,44	60,1	56,7	48,4	0,65	0,82	3,5	2,1	2,3	52	3,7
UM1A 63M2-4	0,18	0,25	1350	0,56	64,7	64,9	60,3	0,72	1,27	4,0	2,2	2,3	52	4,4
UM1A 71M1-4	0,25	0,33	1390	0,77	69,0	67,9	62,4	0,68	1,72	4,1	2,2	2,3	55	5,1
UM1A 71M2-4	0,37	0,50	1385	1,02	70,0	70,5	66,2	0,75	2,55	4,3	2,0	2,2	55	6,0
UM1A 80M1-4	0,55	0,75	1420	1,45	73,0	72,2	67,1	0,75	3,70	4,8	2,0	2,3	57	8,3
Carcaça reduzida • Carcasa reducida • Reduced frame • Carcasse réduit														
UM1A 56M3-4	0,12	0,18	1390	0,49	58,5	54,3	45,6	0,61	0,82	3,2	2,7	2,8	52	3,7
UM1A 63M3-4	0,25	0,33	1360	0,71	68,5	68,8	65,1	0,74	1,76	3,9	2,1	2,3	54	5,0
UM1A 71M3-4	0,55	0,75	1380	1,60	66,0	66,5	63,0	0,75	3,81	4,7	2,2	2,3	57	7,1
UM1A 80M3-4	1,1	1,5	1390	2,69	74,6	75,7	73,3	0,79	7,56	5,9	2,9	2,9	57	11,0

Pn ≥ 0.75 kW Serviço / Servicio / Duty / Service - S3 70%

Ta/Tn - Binário de arranque / Binário nominal | Par de arranque / Par nominal | Starting torque / Rated torque | Couple de démarrage / Couple nominal

Ia/In - Intensidade de arranque / Intensidade nominal | Intensidad de arranque / Intensidad nominal | Starting intensity / Nominal intensity | Intensité de départ / Intensité nominale

Tm/Tn - Binário máximo / Binário nominal | Par máximo / Par nominal | Maximum torque / Nominal torque | Couple maximum / Couple nominal

3~400 V. 50Hz

IE 1

	Pn		RPM	IN	Eff			Cosφ	Tn	Ia/In	Ta/Tn	Tm/Tn	LpA	Kg
	kW	Cv			min-1	A	100%							
VI - 1000 rpm														
UM1A 63M1-6	0,09	0,12	870	0,40	51,1	49,2	42,5	0,63	0,99	2,6	1,8	2,0	50	4,2
UM1A 63M2-6	0,12	0,16	850	0,50	51,6	51,2	43,1	0,67	1,35	2,7	1,8	2,0	50	4,5
UM1A 71M1-6	0,18	0,25	850	0,73	54,0	52,0	47,6	0,66	2,02	3,0	2,0	2,1	52	4,9
UM1A 71M2-6	0,25	0,33	910	0,89	61,6	59,7	52,2	0,66	2,62	3,4	2,1	2,3	52	6,0
UM1A 80M1-6	0,37	0,50	910	1,33	61,0	58,6	50,7	0,66	3,88	3,2	1,9	2,2	56	8,0
UM1A 80M2-6	0,55	0,75	910	1,86	65,5	65,0	58,5	0,65	5,77	3,8	1,9	2,3	56	10,5
Carcaça reduzida • Carcasa reducida • Reduced frame • Carcasse réduit														
UM1A 71M3-6	0,37	0,50	900	1,22	66,3	65,5	59,7	0,66	3,93	3,7	2,4	2,5	54	6,8
UM1A 80M3-6	0,75	1,0	910	2,23	70,5	70,5	65,3	0,69	7,87	3,9	1,9	2,2	58	10,5
VIII - 750 rpm														
UM1A 71M1-8	0,09	0,12	680	0,58	38,2	28,8	24,1	0,59	1,26	2,3	1,8	2,2	50	5,6
UM1A 71M2-8	0,12	0,16	690	0,68	42,3	36,6	27,7	0,60	1,66	2,5	1,8	2,2	50	6,0
UM1A 80M1-8	0,18	0,25	690	0,81	55,0	51,5	43,4	0,58	2,49	3,0	2,2	2,4	52	8,3
UM1A 80M2-8	0,25	0,33	690	1,06	58,5	55,5	47,9	0,58	3,46	3,1	2,3	2,4	52	9,3
UM1A 90S-8	0,37	0,50	710	1,41	64,0	61,1	53,7	0,59	4,98	3,2	1,7	2,2	56	11,4
UM1A 90L-8	0,55	0,75	705	2,11	65,0	62,5	55,6	0,58	7,45	3,4	1,9	2,3	56	14,0
UM1A 100L1-8	0,75	1,0	685	2,43	68,5	68,0	62,7	0,65	10,5	3,6	1,9	1,8	59	17,6
UM1A 100L2-8	1,1	1,5	690	3,34	72,0	72,5	68,6	0,66	15,2	4,2	1,8	2,4	59	20,0
UM1A 112M-8	1,5	2,0	700	4,32	76,0	76,5	73,4	0,66	20,5	4,0	1,8	2,3	61	25,3
UM1A 132S-8	2,2	3,0	715	5,83	79,0	79,0	76,0	0,69	29,4	4,9	1,9	2,4	64	39,6
UM1A 132M-8	3,0	4,0	715	7,49	81,4	82,0	80,0	0,71	40,0	5,1	2,0	2,5	64	47,4

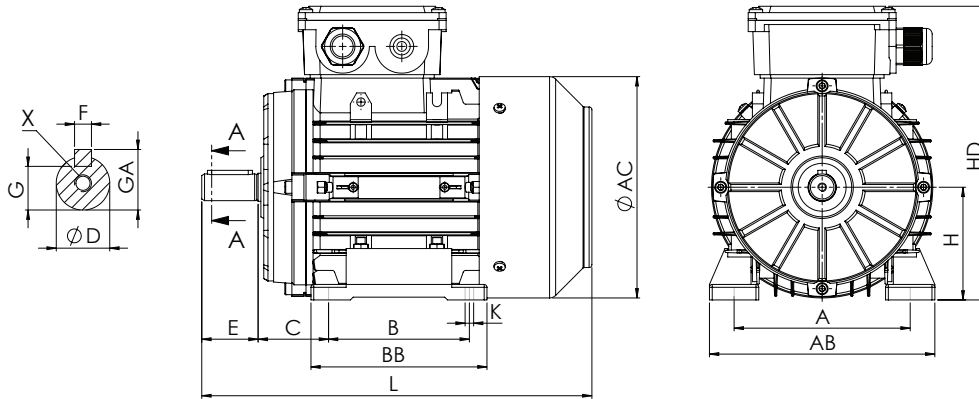
Pn ≥ 0.75 kW Serviço / Servicio / Duty / Service - S3 70%

Ta/Tn - Binário de arranque / Binário nominal | Par de arranque / Par nominal | Starting torque / Rated torque | Couple de démarrage / Couple nominal

Ia/In - Intensidade de arranque / Intensidade nominal | Intensidad de arranque / Intensidad nominal | Starting intensity / Nominal intensity | Intensité de départ / Intensité nominale

Tm/Tn - Binário máximo / Binário nominal | Par máximo / Par nominal | Maximum torque / Nominal torque | Couple maximum / Couple nominal

IM1001(B3)



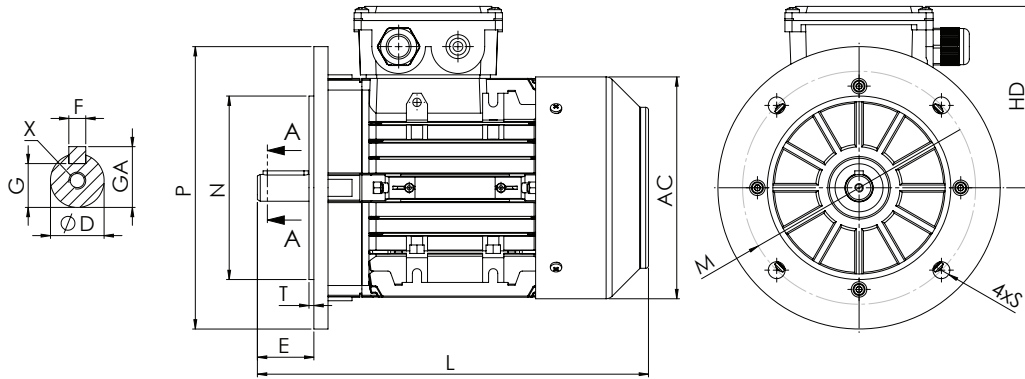
UMA	H	A	B	C	K	D	E	F	G	GA	X	AB	BB	AC	HD	L
56	56	90	71	36	5.8	9j6	20	3	7.2	10.2	M3x9	112	93	110	146	195
63	63	100	80	40	7.0	11j6	23	4	8.5	12.5	M4x10	126	100	122	183	217
71	71	112	90	45	7.0	14j6	30	5	11.0	16.0	M5x12	142	110	138	198	245
80	80	125	100	50	10.0	19j6	40	6	15.5	21.5	M6x16	162	127	158	228	285/310 ¹
90S	90	140	100	56	10.0	24j6	50	8	20.0	27.0	M8x19	180	132	176	245	315
90L	90	140	125	56	10.0	24j6	50	8	20.0	27.0	M8x19	180	157	176	245	345/365 ²
100L	100	160	140	63	12.0	28j6	60	8	24.0	31.0	M10x22	205	183	199	267	380
112M	112	190	140	70	12.0	28j6	60	8	24.0	31.0	M10x22	227	183	220	279	400/430 ³
132S	132	216	140	89	12.0	38k6	80	10	33.0	41.0	M12x28	265	193	259	318	455
132M	132	216	178	89	12.0	38k6	80	10	33.0	41.0	M12x28	265	230	259	318	500

¹ UM3A 80M3-4

² UM3A 90L2-2 / UM2A 90L2-4 / UM3A 90L2-6

³ UM3A 112M3-2 / UM3A 112M2-4

IM3001(B5)



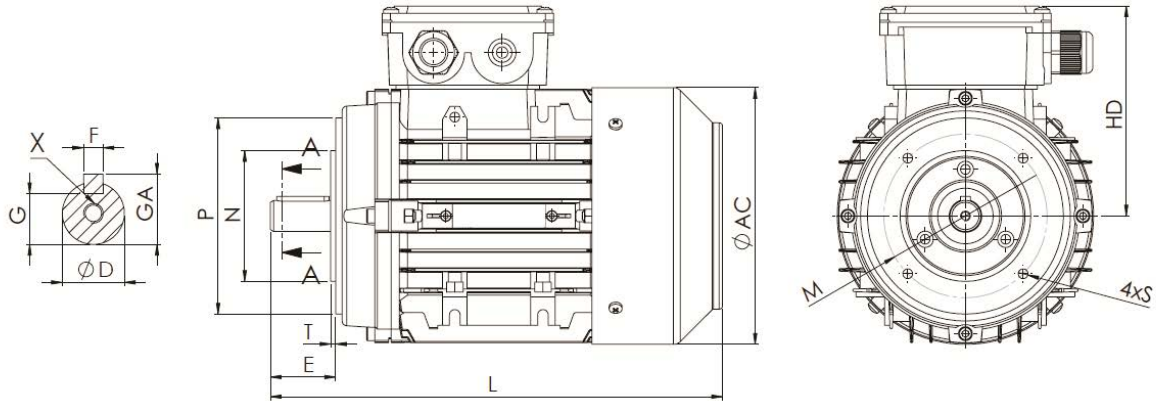
UMA	B5					B5R													
	M	N	P	S	T	M	N	P	S	T	D	E	F	G	GA	X	AC	HD	L
56	100	80	120	7	3.0	-	-	-	-	-	9j6	20	3	7.2	10.2	M3x9	110	95	195
63	115	95	140	10	3.0	-	-	-	-	-	11j6	23	4	8.5	12.5	M4x10	122	109	217
71	130	110	160	10	3.5	115	95	140	10	3.0	14j6	30	5	11.0	16.0	M5x12	138	118	245
80	165	130	200	12	3.5	130	110	160	10	3.5	19j6	40	6	15.5	21.5	M6x16	158	134	285/310 ¹
90S	165	130	200	12	3.5	130	110	160	10	3.5	24j6	50	8	20.0	27.0	M8x19	176	145	315
90L	165	130	200	12	3.5	130	110	160	10	3.5	24j6	50	8	20.0	27.0	M8x19	176	145	345/365 ²
100L	215	180	250	15	4.0	165	130	200	12	3.5	28j6	60	8	24.0	31.0	M10x22	199	160	380
112M	215	180	250	15	4.0	165	130	200	12	3.5	28j6	60	8	24.0	31.0	M10x22	220	171	400/430 ³
132S	265	230	300	15	4.0	215	180	250	15	4.0	38k6	80	10	33.0	41.0	M12x28	259	191	455
132M	265	230	300	15	4.0	215	180	250	15	4.0	38k6	80	10	33.0	41.0	M12x28	259	191	500

¹ UM3A 80M3-4

² UM3A 90L2-2 / UM2A 90L2-4 / UM3A 90L2-6

³ UM3A 112M3-2 / UM3A 112M2-4

IM3601(B14)



UMA	B14					B14B													
	M	N	P	S	T	M	N	P	S	T	D	E	F	G	GA	X	AC	HD	L
56	65	50	80	M5	2.5	-	-	-	-	-	9j6	20	3	7.2	10.2	M3x9	110	95	195
63	75	60	90	M5	2.5	100	80	120	M6	3.0	11j6	23	4	8.5	12.5	M4x10	122	109	217
71	85	70	105	M6	2.5	115	95	140	M8	3.0	14j6	30	5	11.0	16.0	M5x12	138	118	245
80	100	80	120	M6	3.0	130	110	160	M8	3.5	19j6	40	6	15.5	21.5	M6x16	158	134	285/310 ¹
90S	115	95	140	M8	3.0	130	110	160	M8	3.5	24j6	50	8	20.0	27.0	M8x19	176	145	315
90L	115	95	140	M8	3.0	130	110	160	M8	3.5	24j6	50	8	20.0	27.0	M8x19	176	145	345/365 ²
100L	130	110	160	M8	3.5	165	130	200	M10	3.5	28j6	60	8	24.0	31.0	M10x22	199	160	380
112M	130	110	160	M8	3.5	165	130	200	M10	3.5	28j6	60	8	24.0	31.0	M10x22	220	171	400/430 ³
132S	165	130	200	M10	3.5	215	180	250	M12	4.0	38k6	80	10	33.0	41.0	M12x28	259	191	455
132M	165	130	200	M10	3.5	215	180	250	M12	4.0	38k6	80	10	33.0	41.0	M12x28	259	191	500

¹ UM3A 80M3-4

² UM3A 90L2-2 / UM2A 90L2-4 / UM3A 90L2-6

³ UM3A 112M3-2 / UM3A 112M2-4